

# 尼崎市の中学校部活動 これからどうなるの？



(令和9年度末)

## 2028年3月末までに学校の部活動は終了

## これからは「地域クラブ」として活動します

しばらくの間は、部活と地域クラブの両方があります。

安心して移行できるように進めます。

### 地域クラブは「選べる」



これまでになかった競技・活動も選べます

部活にはなかった競技や活動も地域クラブなら経験できます。

地域クラブは校区に関係なく選べます

在学中の学校になくて諦めていた競技や活動も地域クラブなら校区に関係なく加入できます。

楽しみ方も選べます

「楽しみたい」から「練習や試合をたくさん経験して技術を向上したい」など、自分に合ったクラブを選べます。

掛け持ちや部活との同時加入もOK!!



## 地域クラブの種類

地域クラブには、「Amakatsu Club」と「認定地域クラブ」があります。

### Amakatsu Club(AC)

- 部活にある競技や活動が中心
- 会費は3~5,000円くらい  
(移行期は会費なしの期間あり)
- 総体出場が基本
- 最大で週3回の活動

楽しみながら上達したい、学校生活や勉強との両立をしたい人にオススメ

### 認定地域クラブ

- 部活にはない、色々な競技や活動も
- 会費はクラブによって差がある
- ガッツリから楽しむクラブまで様々

新しい経験をしてみたい、自分に合った活動方針のクラブに行きたい人にオススメ

市HPにて各地区で開催した説明会の資料を掲載中

動画版も掲載予定です！



尼崎市HP

# アマカツクラブの活動の流れ

- 入会手続き
  - ・加入を希望する生徒は、体験に参加いただいた後、「スGRAM」(Sgrum)に登録します。
- 活動予定の確認
  - ・「スGRAM」を使って、活動日時を確認します。
  - ・クロームブックにインストールすることができます。
- 移動～活動～帰宅
  - ・活動場所まで移動します。
  - ・一度帰宅する場合は、自転車・<sup>けいたい</sup>携帯持ち込み可です。  
※学校内での乗車・使用は禁止です。
- <sup>じむきょく</sup>事務局等との連絡
  - ・事務局や<sup>じむきょく</sup>指導者<sup>しどうしゃ</sup>との連絡は「スGRAM」で行います。
- 会費等について
  - ・アマカツクラブは、<sup>いこう</sup>移行期は会費なしの期間を設けています。

## 地域クラブの設置状況（※2025年12月1日現在）

- アマカツクラブ：運動系12、文化系1
- アマカツ<sup>しどうしゃ</sup>指導者：39人（うち教員は現職7名、元職8名）
- <sup>にんてい</sup>認定地域クラブ：43競技・活動／41団体
- 専用HPに、**クラブ検索や動画コンテンツを掲載**<sup>けいさい</sup>



動画コンテンツ



エリアで検索

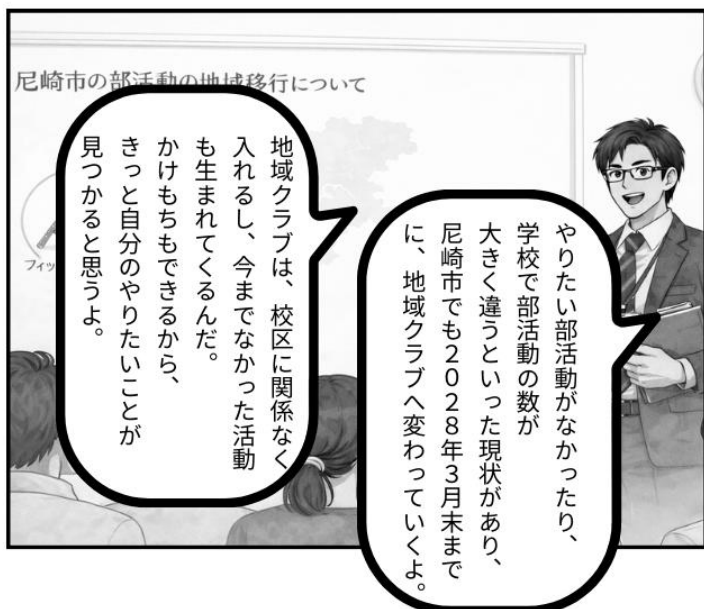


活動で検索

地域クラブHP



# 中学校の部活動はどうなっていくの？



# 地域クラブに入るとどんな1日になるの？



俺は、  
地域クラブだから  
帰るわ!!



2028年3月末までは、学校に部活動がある場合もあるし、「アマカソクラブ」や「認定地域クラブ」といった地域クラブも数多く設置して、子どもたちが困らないように進めていきます。



私は  
部活に行くね。



授業が終わったら部活動に行く生徒や、地域クラブに行くために帰宅する生徒が出てきます。



お茶の準備  
しよっと!!



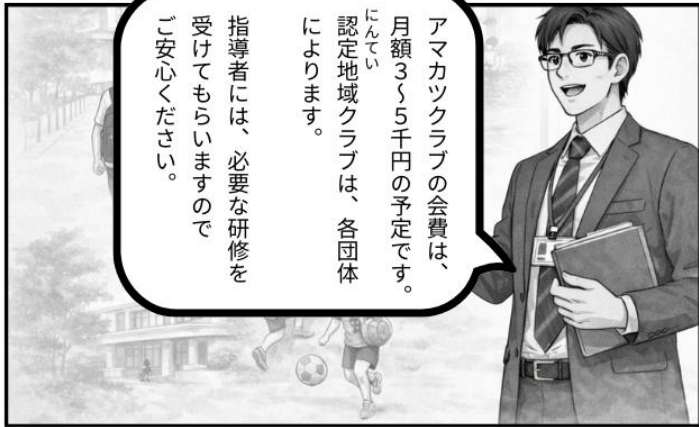
時間まで  
宿題しとくか



地域クラブの  
時間確認しよ。  
よし、変更なし。



# 地域クラブのメリットは？



| No. | 競技・活動      | 団体名           | 活動拠点   | 会費                   | 実施回数  |
|-----|------------|---------------|--------|----------------------|-------|
| 1   | 女子バレーボール   | AC中央          | 中央中学校  | 無料<br>(完全移行<br>後は有料) | 週3日   |
| 2   | 男子バレーボール   |               |        |                      | 週3日   |
| 3   | 女子ソフトテニス   |               |        |                      | 週1日   |
| 4   | 剣道         |               |        |                      | 週3日   |
| 5   | 吹奏楽        |               |        |                      | 週3日   |
| 6   | 軟式野球       | AC小田          | 大成中学校  |                      | 週3日   |
| 7   | 女子バスケットボール |               |        |                      | 週3日   |
| 8   | サッカー       |               |        |                      | 週1日   |
| 9   | 男子ソフトテニス   | AC大庄          | 大庄北中学校 |                      | 週1～3日 |
| 10  | 女子ソフトテニス   |               |        |                      | 週3日   |
| 11  | 女子バスケットボール |               |        |                      | 週3日   |
| 12  | 剣道         |               |        |                      | 週3日   |
| 13  | 男子バスケットボール | AC立花(※R8.4月～) | 立花中学校  |                      | 週3日   |

※部活動が残っているチームについては、大会(中体連主催)は学校名で出場します。

## 認定地域クラブ一覧

| No. | 競技・活動           | 団体名                        | 地区         | 月会費          | 実施回数    |
|-----|-----------------|----------------------------|------------|--------------|---------|
| 1   | ソフトテニス          | 尼崎ユース                      | 立花地区       | ¥3,000       | 週5日     |
| 2   | 硬式テニス           | ノア・インドアステージ尼崎塚口校           |            | ¥8,800       | 週1日～    |
| 3   | ピククルボール         |                            |            | ¥9,900       | 週1日～    |
| 4   | 卓球              |                            |            | ¥7,700       | 週1日～    |
| 5   | 卓球              |                            |            | フェスタ立花卓球センター | ¥11,000 |
| 6   | 空手道             | 空手道脩己曾 誠心館                 |            | ¥4,000～      | 週1日～2日  |
| 7   | 剣道              | 若松剣道青少年団                   |            | ¥1,500       | 週3日     |
| 8   | 少林寺拳法           | 少林寺拳法 尼崎北                  |            | ¥4,000       | 週5日     |
| 9   | ダンス             | ビルズダンス キッズクラブ              |            | ¥4,400       | 週1日     |
| 10  | 演劇              | 特定非営利活動法人 やんちゃんこ           |            | ¥2,000       | 週1日     |
| 11  | ボルダリングクライミング    | ドーンクライミングジム                | 小田地区       | ¥7,000       | 週2日     |
| 12  | 空手道             | 真正会 尼崎東支部                  |            | ¥7,700       | 週2日     |
| 13  | 陸上競技            | OTランニングアカデミー               |            | ¥2,000       | 週2日     |
| 14  | 和太鼓             | EN和楽器スクール                  |            | ¥5,500～      | 月2日     |
| 15  | バスケットボール        | VLakers Basketball Club尼崎校 | 園田地区       | ～¥8,000      | 週1日～    |
| 16  | 柔道              | 小園柔道教室                     |            | ¥2,000       | 週4日     |
| 17  | 英語              | パピヨンイングリッシュスクール            |            | ¥7,000       | 週1日     |
| 18  | お金の学校           | F学キッズJR塚口教室                |            | ¥5,200       | 月2日     |
| 19  | プログラミング         | デジタネプログラミング教室 塚口校          | 大庄地区       | ¥8,500       | 週1日     |
| 20  | 軟式野球            | 尼崎西野球                      |            | ¥3,500       | 週3日     |
| 21  | 空手              | 糸東流空手道 道慎館                 |            | ¥3,000       | 週3日     |
| 22  | 剣道              | 尼西水明クラブ                    |            | ¥3,000       | 週3日～5日  |
| 23  | フィッシング          | 武庫川渡船                      | ¥1,300     | 1日           |         |
| 24  | ダンス、ミュージカル、動画制作 | ムコラボ・ダンス・エンタメ部             | 武庫地区       | ¥8,000       | 週2日     |
| 25  | サッカー            | 一般社団法人J.C.R                |            | ¥6,500～      | 週1日～3日  |
| 26  | 剣道              | 武庫東剣道スポーツ少年団               |            | ¥1,000       | 週2日     |
| 27  | 柔道              | Muko柔道クラブ                  |            | ¥1,000       | 週2日     |
| 28  | アカペラ(合唱)        | 尼崎市アカペラ部(Be in Voices)     | 中央地区       | ¥7,000       | 週1日     |
| 29  | バドミントン          | ASPF JBC                   |            | ¥4,950       | 週2日     |
| 30  | フラッグフットボール      | 尼崎チャレンジャーズ                 |            | ¥3,000       | 週1日     |
| 31  | 柔道              | 天崎講武会                      |            | ¥5,000       | 週3日     |
| 32  | 相撲              | 創心道                        | 大庄/武庫地区    | ¥2,500       | 週3日     |
| 33  | 水泳              | サルススイミングクラブ(SSC)           |            | ¥7,680       | 週3日     |
| 34  | 合気道             | 尼崎国際合気道                    |            | ¥1,000       | 週3日     |
| 35  | 空手              | 一心会田クラブ                    | 小田/園田地区    | ¥4,500       | 週3日     |
| 36  | 剣道              | 剣成会                        |            | ¥3,000       | 週3日     |
| 37  | ダンス・プレイキン       | STUDIOFLOW                 | 小田/武庫地区    | ¥6,600～      | 週1日     |
| 38  | ラグビー            | 尼崎ラグビースクール                 | 大庄/武庫/立花地区 | ¥12,000/年    | 週末2日    |
| 39  | ダンス             | Dance School Myself        |            | ¥4,000～      | 週1日     |
| 40  | 体幹トレーニング走力向上    | アマグロウクラブ                   | 全6地区       | ¥2,200       | 週3日     |
| 41  | ソフトテニス          | 尼崎清流ソフトテニスクラブ              |            | ¥1,000/回     | 週1日～3日  |
| 42  | 女子軟式野球          | 尼崎BlueRose                 |            | ¥3,000       | 週末2日    |
| 43  | 野外活動・社会奉仕       | ボーイスカウト尼崎地区                | ¥2,000～    | 月2日～3日       |         |

✓ 日々増加中!! 最新情報、地区・競技ごとのクラブ検索  
入会方法などは、地域クラブHPを見てね 7



## 地域クラブQ&A

### Q 部活から地域クラブに変わるときは、どうなるの？

いきなり全部が変わるわけじゃないよ！まずは、地域クラブがそろった競技・活動から順番に変わっていきます。その間は、部活と地域クラブの両方に入れる期間もあります。

### Q どこでやってるの？

「アマカツクラブ」は、基本は中学校でやるよ！選ぶクラブによって、自分の学校だったり、そうでなかったりします。

「認定地域クラブ」は、ホームページを見てね！

### Q 誰が教えてくれるの？

競技や活動の経験がある人が、魅力をしっかり教えてくれるよ！ホームページで紹介しているので、クラブ選びの参考にしてね！

### Q 大会には出られるの？

アマカツクラブは、中体連などの大会に出られるように進めています。認定地域クラブは、クラブごとに違います。詳しくは、それぞれのクラブで確認してね！

### Q ユニフォームは新しく買うの？

これまで学校が貸し出ししていたユニフォーム等は、新ユニフォームを事務局で用意します。

### Q 吹奏楽はどうなるの？吹奏楽以外の文化部はどうなるの？

吹奏楽はアマカツクラブとして、今あるすべての中学校に作ることを目標に進めていきます。美術や茶華道・演劇など、色々な活動をアマカツクラブや認定地域クラブで確保していきます。

問い合わせ：尼崎市版地域クラブ事務局

☎ 06-4989-2039    ✉ amakatsu@aspf.or.jp